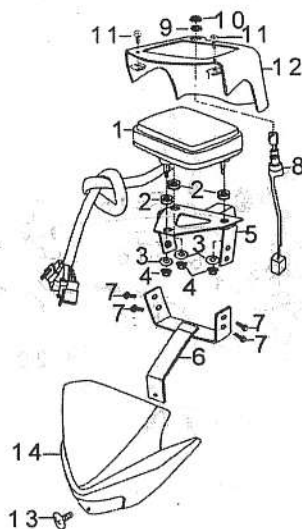
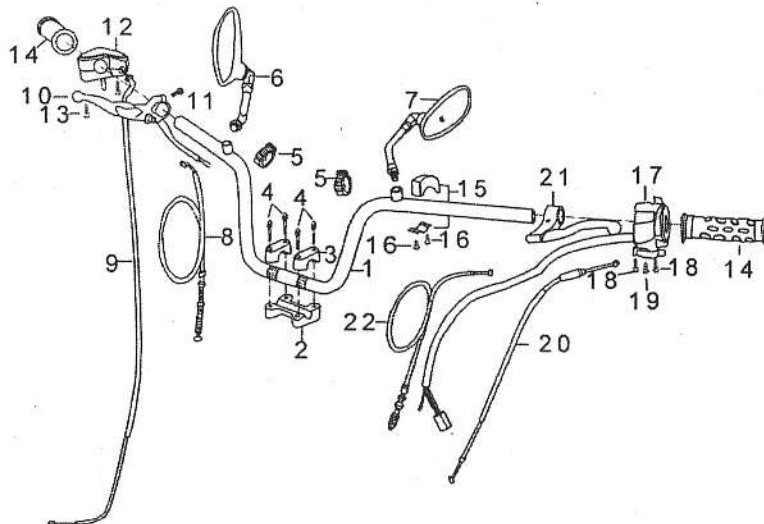


F-1 仪表总成 METER ASSY



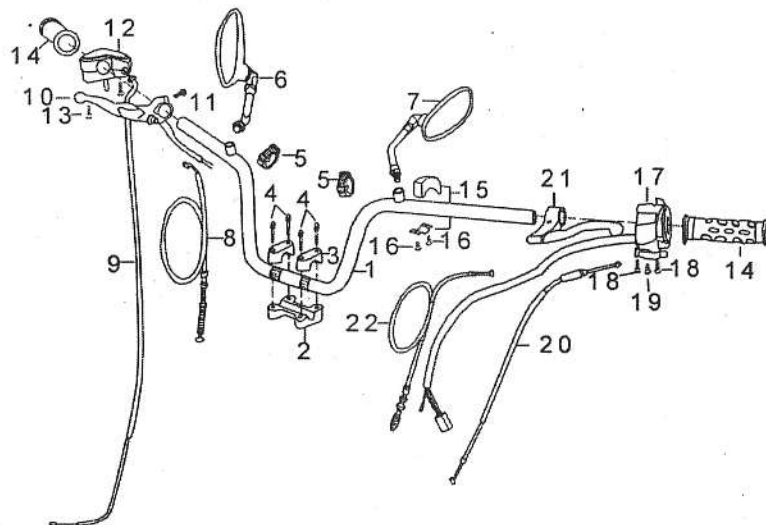
序号 S/N	零部件代号 Part No.	零部件名称	Description	数量 Quantity	备注 Remark
1	37000	仪表总成	Meter Assy	1	
2	37951/50ST-5	仪表安装胶垫	Grommet, meter	3	
3	GB/T97.1	垫圈 5	Washer, 5	3	
4	GB/T6177.1	螺母 M5	Nut, M5	3	
5	37910	仪表安装支架组件	Bracket comp., meter	1	
6	37920	仪表连接支架组件	Stay, meter	1	
7	GB/T16674.1	螺栓 M6×16	Bolt, M6×16	4	
8	35410	点火开关组合	Switch comp., ignition	1	
9	93511	胶垫圈 I	Grammet I	1	
10	93217/250ST-2	锁紧螺母 II	Locknut II	1	
11	GB/T845	螺钉 ST4.2×16	Screw, ST4.2×16	2	
12	43131	仪表护罩	Case, meter	1	
13	93311	大盘头螺钉 M6×16	Screw, M6×16	1	
14	43151	前导流罩	Fairing, front	1	

F-2 方向把管 STEERING BAR



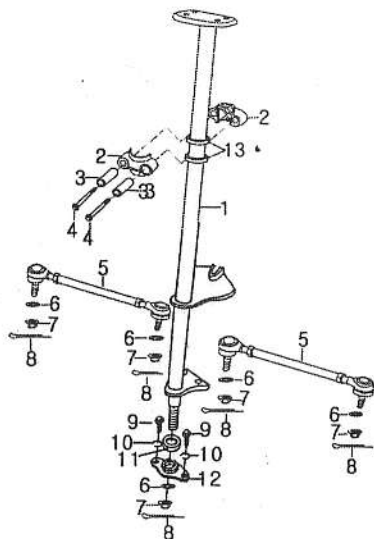
序号 S/N	零 部 件 代 号 Part No.	零 部 件 名 称	Description	数 量 Quantity	备 注 Remark
1	47110	方向把管组件	Pipe comp., steering bar	1	
2	47121/50ST-2	方向把管固定座	Holder, steering bar pipe	1	
3	47151/50ST-2	右方向把卡夹	Clamp, steering bar, RH	2	
4	GB/T16674.1	螺栓 M8×55	Bolt, M8×55	4	
5	Q67407200	塑料扎带 7×200	Band, plastic, 7×200	2	
6	57100	右后视镜	Mirror, rear-view, RH	1	
7	57200	左后视镜	Mirror, rear-view, LH	1	
8	46410	后制动	Cable, rear brake	1	
9	46310	油门拉索	Cable, throttle	1	
10	47500	前制动手柄组合	Lever comp., front brake	1	
11	GB/T16674.1	螺栓 M6×20	Bolt, M6×20	1	
12	47300	油门握把 (加油器) 组合	Accelerator	1	
13	GB/T818	螺钉 M5×25	Screw, M5×25	2	
14	47411	左握把	Grip, LH	2	
15	35150	熄火开关组件	Switch, engine stop	1	

F-2 方向把管 STEERING BAR



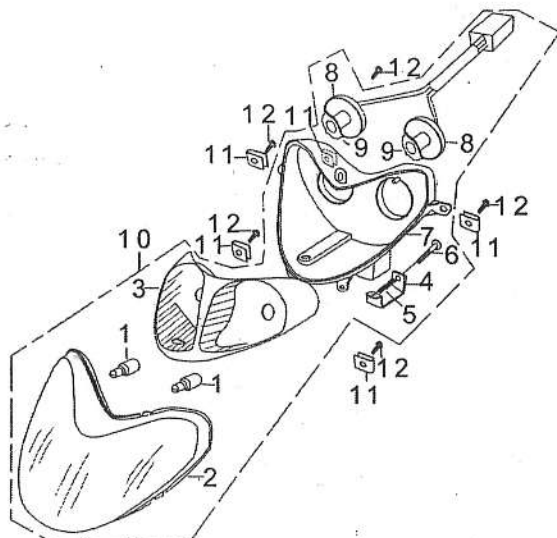
序号 S/N	零 部 件 代 号 Part No.	零 部 件 名 称	Description	数 量 Quantity	备 注 Remark
16	GB/T818	螺钉 3×12	Screw, 3×12	2	
17	35200	左手把开关	Switch, handlebar, LH	1	
18	GB/T818	螺钉 5×22	Screw, 5×22	2	
19	GB/T818	螺钉 5×12	Screw, 5×12	1	
20	46350	阻风门拉索	Cable, choke	1	
21	47600	离合器手柄组件	Lever comp., clutch lever	1	
22	46200	离合器拉索	Cable, clutch	1	

F-3 方向柱组件 STEERING STEM ASSY



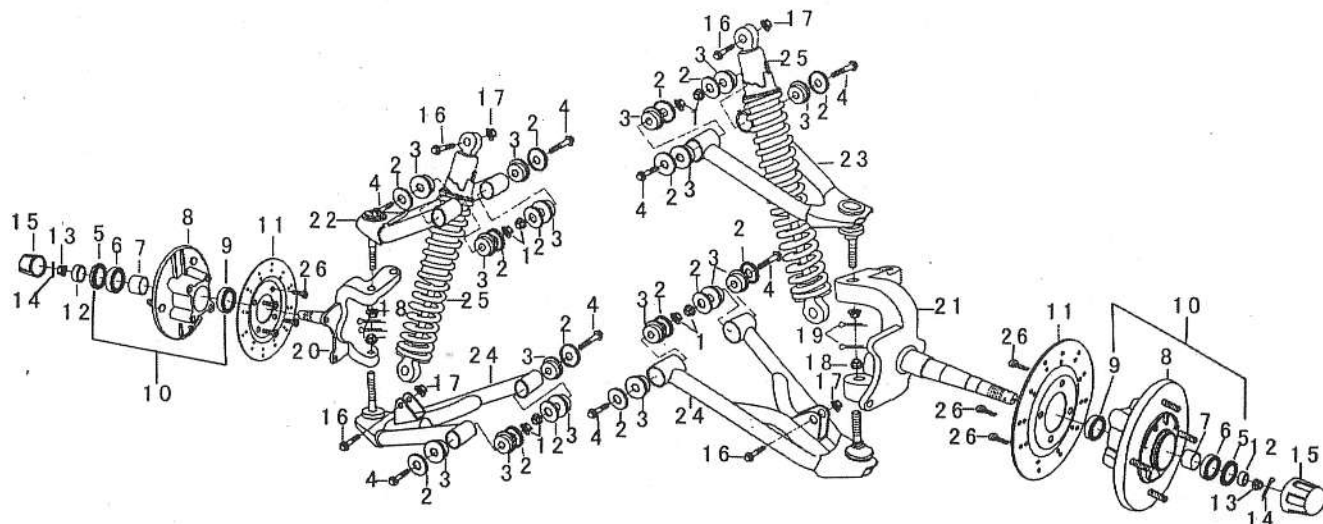
序号 S/N	零 部 件 代 号 Part No.	零 部 件 名 称	Description	数 量 Quantity	备 注 Remark
1	51210	方向柱组件	Steering stem	1	
2	51851	方向柱安装卡	Clamp, steering stem	2	
3	51853	方向柱安装衬套	Bush, steering stem	2	
4	GB/T5782	螺栓 M8×55	Bolt, M8×55	2	
5	51610	转向拉杆组合	Tie-rod comp	1	
6	GB/T96.1	垫圈 10	Washer, 10	2	
7	GB/T9457	螺母 M10×1.25	Nut, M10×1.25	3	
8	GB/T91	开口销 2×20	Split pin, 2×20	1	
9	GB/T16674.1	螺栓 M6×16	Bolt, M6×16	3	
10	GB/T97.1	垫圈 6	Washer, 6	3	
11	51975	方向柱防尘盖	Dust cover, steering stem	1	
12	51810	方向柱连接座组件	Seat, steering stem	1	
13	51852/50ST-4	方向柱安装油封	Oil seal, steering stem	2	

F-4 前照灯总成 FRONT HEADLIGHT ASSY



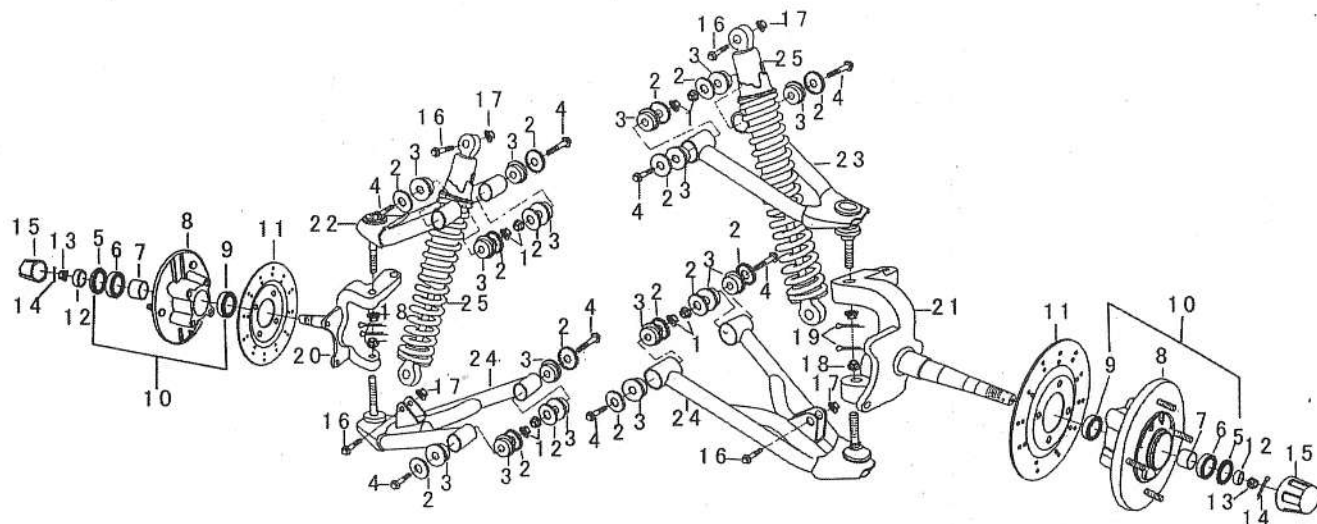
序号 S/N	零部件代号 Part No.	零部件名称	Description	数量 Quantity	备注 Remark
1	GB15766.1	灯泡 12V-35W	Bulb, 12V-35W	2	
2	33181	前照灯灯罩	Lens, headlight	1	
3	33120	前照灯反光碗组件	Reflector comp., headlight	1	
4	33131	前照灯防尘圈	Dust ring, headlight	1	
5	33188	前照灯调整弹簧	Spring, headlight	1	
6	GB/T818	螺钉 M5×60	Screw, M5×60	1	
7	33110	前照灯灯壳组件	Housing comp., headlight	1	
8	33122	前照灯灯座座圈	Rim, headlight socket	2	
9	33140	前照灯灯座组件	Socket, headlight	1set	
10	33100	前照灯总成	Headlight Assy	1	
11	QC/T608	板簧螺母 Q31206	Nut, reed, Q31206	6	
12	GB/T16674.1	螺栓 M6×16	Bolt, M6×16	6	

F-5 摇臂 前制动器 SWING ARM & FRONT BRAKE



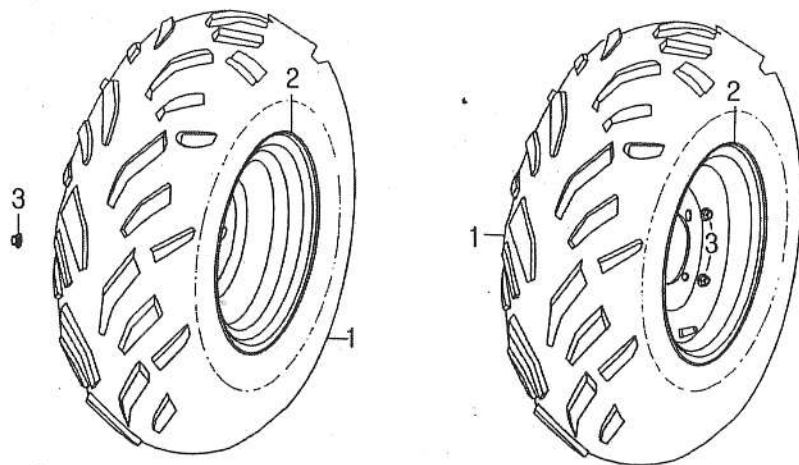
序号 S/N	零部件代号 Part No.	零部件名称	Description	数量 Quantity	备注 Remark
1	GB/T6187.2	螺母 M12×1.25	Nut, M12×1.25	8	
2	52215	前右摇臂防尘盖	Dust cover	8	
3	52214	前右摇臂减震套	Sleeve	8	
4	GB/T5782	螺栓 M12×80	Bolt, M12×80	8	
5	54283	前轮防尘圈	Dust ring, front wheel	2	
6	GB/T276	轴承 6004-2RS	Bearing, 6004-2RS	2	
7	54281	前轮内衬套	Bush, front wheel	2	
8	54210	前轮毂组件	Hub comp., front wheel	2	
9	GB/T276	轴承 6203-RS	Bearing, 6203-RS	2	
10	54100	前轮毂组合	Hub comp., front wheel	2	
11	56311	前制动盘	Disc, front brake	2	
12	54912	前轮右衬套	Bush, front wheel, RH	2	
13	GB/T9457	螺母 M16×1.5	Nut, M16×1.5	2	
14	GB/T91	开口销 3.0×30	Split pin, 3.0×30	2	
15	54914	前轮轴护套	Boot, front axle	2	

F-5 摇臂 前制动器 SWING ARM & FRONT BRAKE



序号 S/N	零部件代号 Part No.	零部件名称	Description	数量 Quantity	备注 Remark
16	GB/T16674.2	螺栓 M10×1.25×40	Bolt, M10×1.25×40	4	
17	GB/T6187.2	螺母 M10×1.25	Nut, M10×1.25	4	
18	GB/T9457	开槽螺母 M12×1.25	Nut, M12×1.25	4	
19	GB/T91	开口销 2.5×25	Pin, split, 2.5×25	4	
20	51711	右转向节	Knuckle, RH	1	
21	51751	左转向节	Knuckle, LH	1	
22	52210	前右(上)摇臂组合	Rocker comp., front, RH	1	
23	52250	前左(上)摇臂组合	Rocker comp., front, LH	1	
24	52230	前右下摇臂组合	Rocker comp., front lower, RH	2	
25	52400	前右减震器	Shock absorber, front, RH	2	
26	GB/T70.1	内六角螺钉 M8×20	Screw, M8×20	8	

F-6 前轮总成 FRONT WHEEL ASSY



序号 S/N	零部件代号 Part No.	零部件名称	Description	数量 Quantity	备注 Remark
1	54700	前轮外胎 22×7-10	Tyre, 22×7-10	2	
2	54611	前轮钢	Rim, front wheel	2	
3	GB/T6187.2	螺母 M10×1.25	Nut, M10×1.25	8	