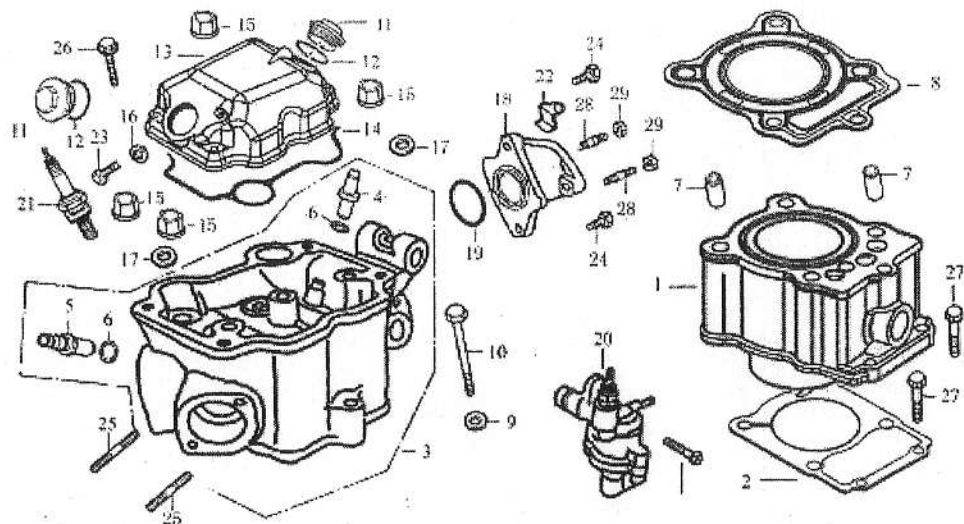
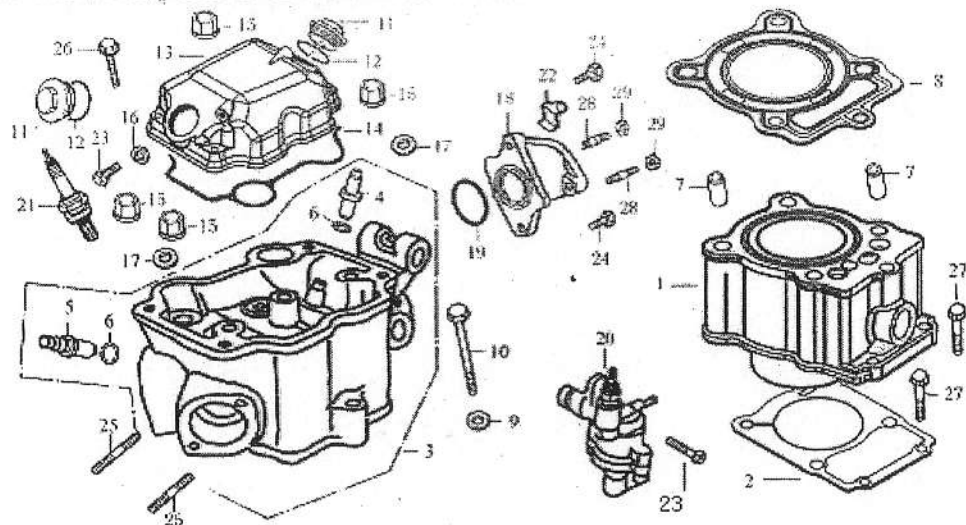


E-1 气缸 气缸头 CYLINDER BLOCK CYLINDER HEAD



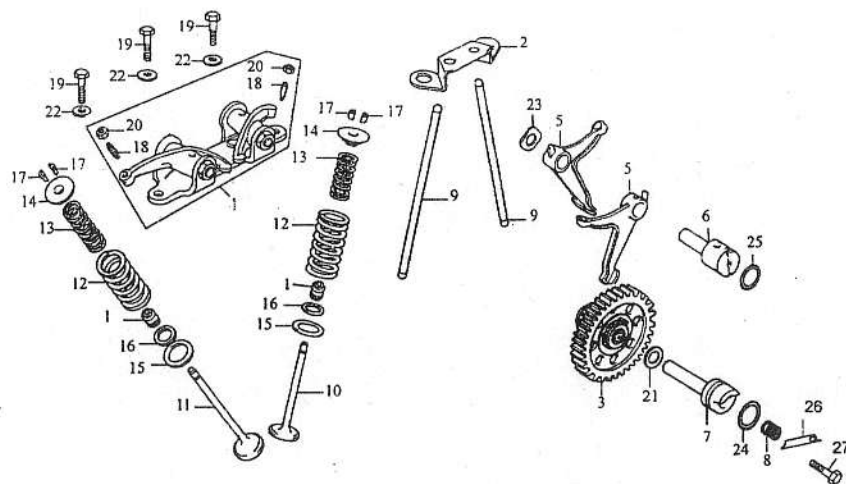
序号 S/N	零部件代号 Part No	零部件名称	Description	数量 Quantity	备注 Remark
1	12110/162MJ	气缸体组合	Block, cylinder	1	
2	12121/162MJ	气缸体密封垫	Gasket, cylinder block	1	
3	12210/162MJ	气缸头组合	Head comp., cylinder	1	
4	12214/156FMI-2	进气门导管	Guide, intake valve	1	
5	12215/156FMI-2	排气门导管	Guide, exhaust valve	1	
6	12216/156FMI-2	导管O型圈 (φ10×φ1.6)	O-ring, φ10×φ1.6	2	
7	12218/2V49FMM	气缸头定位销 (φ12×16)	Dowel pin, φ12×16	2	
8	12221/162MJ	气缸头密封垫	Gasket, cylinder head	1	
9	12236/156FMI-2	垫圈 (φ8)	Washer, φ8	1	
10	12237/163FML-2	气缸头螺钉 M8×77	Stud, M8×84.6	1	
11	12243/1P50FMG	气门盖	Cover, valve	2	
12	12246/1P50FMG	气门盖O型圈 (φ29.5×φ3)	O-ring, φ29.5×φ3	2	
13	12311/163ML-2	气缸头盖	Cover, cylinder head	1	
14	12312/162MJ	气缸头盖密封圈	Gasket	1	
15	12313/162MJ	螺母 M10×16	Nut, M10×16	4	

E-1 气缸 气缸头 CYLINDER BLOCK & CYLINDER HEAD



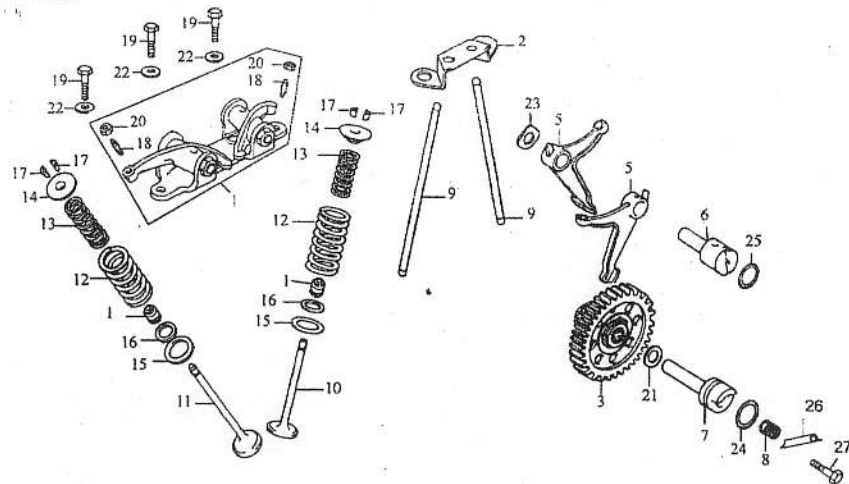
序号 S/N	零部件代号 Part No	零部件名称	Description	数量 Quantity	备注 Remark
16	12315/156FMI-2	油道垫圈 6	Washer, 6	1	
17	12345/162MJ	气缸螺栓垫圈 10	Washer, 10	2	
18	17310/156FMI-2	进气管组合	Pipe comp., intake	1	
19	17321/156FMI-2	O型圈 (φ33.5×φ3)	O-ring, φ33.5×φ3	1	
20	19300/161MJ	节温器总成	Thermostat Assy	1	
21	34210/156FMI-2	火花塞 (D8EA NGK)	Plug, spark (D8EA NGK)	1	
22	34931/156FMI-2	点火线圈线夹	Clamp, ignition coil	1	
23	GB/T5783	螺栓 M6×12	Bolt, M6×12	2	
24	GB/T16674.1	螺栓 M6×20	Bolt, M6×20	2	
25	GB/T900	螺柱 M6×35	Stud, M6×35	2	
26	GB/T16674.1	螺栓 M6×30	Bolt, M6×30	4	
27	GB/T29.2	螺栓 M6×20	Bolt, M6×20	2	
28	GB/T899.1	螺柱 M6×25	Stud, M6×25	2	
29	GB/T6170	螺母 M6	Nut, M6	2	

E-2 配气机构 CAMSHAFT & VALVES



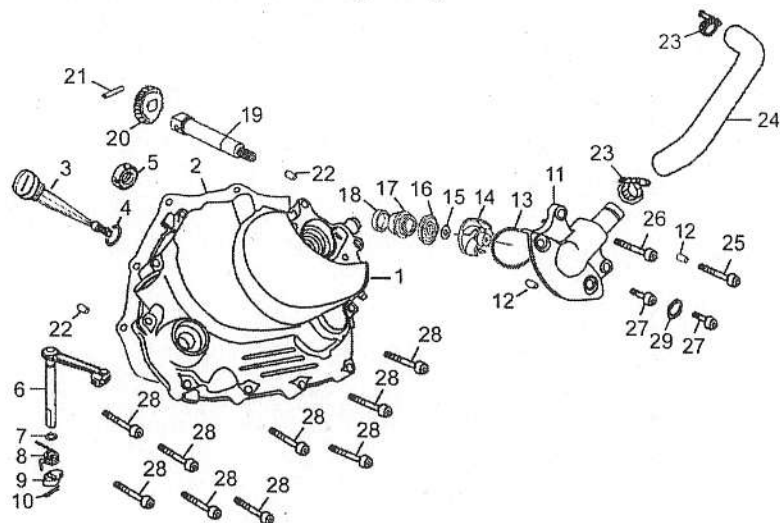
序号 S/N	零部件代号 Part No	零部件名称	Description	数量 Quantity	备注 Remark
1	14730/156FMI-2	挡油罩	Oil seal, valve stem	2	
2	14261/162MJ	推杆导架	Screw, valve clearance adjusting	1	
3	14220/156FMI-2	正时从动齿轮组合	Rod, push	1	
4	14440/156FMI-2	摇臂支座组合	Support, Rocker Arm	1	
5	14451/156FMI-2	下摇臂	Arm Lower Rocker	2	
6	14452/162FMJ	下摇臂轴	Shaft Lower Rocker Arm	1	
7	14132/162FMJ	配气凸轮轴	Camshaft	1	
8	14134/156FMI-2	弹簧	Spring	1	
9	14250/156FMI-2	推杆组合	Rod, Push	2	
10	14710/162FMJ	进气门	Valve, Intake	1	
11	14720/162FMJ	排气门	Valve, Exhaust	1	
12	14755/156FMI-2	气门外弹簧	Spring, valve Outer	2	
13	14756/156FMI-2	气门内弹簧	Spring, valve Inner	2	
14	14751/156FMI-2	气门弹簧上座	Retainer	2	
15	14753/156FMI-2	气门外弹簧座	Seat, spring outer	2	

E-2 配气机构 CAMSHAFT & VALVES



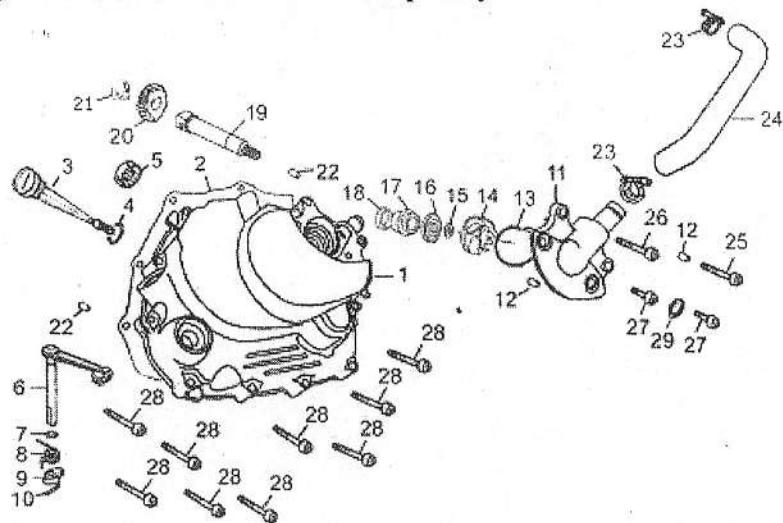
序号 S/N	零 部 件 代 号 Part No	零 部 件 名 称	Description	数 量 Quantity	备 注 Remark
16	14754/156FMI-2	气门内弹簧座	Seat, spring inner	2	
17	14752/156FMI-2	气门锁夹	Cone, split	4	
18	14415/156FMI-2	气门间隙调节螺钉	Screw, Valve Clearance adjusting	2	
19	GB/T5783	螺栓 M8×28	Bolt, M8×28	3	
20	14416/156FMI-2	气门间隙调节螺母	Locknut, Valve Clearance	2	
21	14135/156FMI-2	垫圈	Washer	1	
22	14425/156FMI-2	垫圈	Washer	3	
23	14454/156FMI-2	波形垫圈	Wave Washer	1	
24	14136/156FMI-2	O 型圈 (20×2.5)	O-ring (20×2.5)	1	
25	14453/156FMI-2	O 型圈 (17×2.5)	O-ring (17×2.5)	1	
26	14137/156FMI-2	配气凸轮轴挡板	Stopper, CamShaft	1	
27	GB/T16674. 1	螺栓 M6×12	Bolt, M6×12	1	

E-3 右曲轴箱盖 水泵组件 Right Crankcase Water Pump Assy



序号 S/N	零部件代号 Part No	零部件名称	Description	数量 Quantity	备注 Remark
1	11310	右曲轴箱盖组合	Cover Assy, crankcase RH	1	
2	11319	右曲轴箱盖密封垫	Gasket, crankcase cover RH	1	
3	15611/156FMI-2	机油尺	Dipstick	1	
4	15612/156FMI-2	机油尺 O 型圈	O-ring	1	
5	13180	曲轴右油封	Oil seal	1	
6	22810/162MJ	离合器操纵杆组合	Lever comp, clutch	1	
7	22823/156FMI-2	O 型圈 (6.8×1.9)	O-ring (6.8×1.9)	1	
8	22821/156FMI-2	离合器操纵杆弹簧	Spring	1	
9	22822/156FMI-2	离合器分离凸轮	Cam, clutch	1	
10	GB/T91	开口销 (2×30)	Pin split (2×30)	1	
11	19252	水泵盖	Cover, Water Pump	1	
12	19255/161MJ	定位销 (8×10)	Pin, Dowel, Φ8×10	2	
13	19267	水泵 O 型圈	O-ring, Water Pump	1	
14	19211	叶轮	Impeller Comp	1	
15	19266/161MJ	水泵垫圈	Water, Water Pump	1	

E-3 右曲轴箱盖 水泵组件 Right Crankcase & Water Pump Assy



序号 S/N	零 部 件 代 号 Part No	零 部 件 名 称	Description	数 量 Quantity	备 注 Remark
16	19230/161MJ	水封动环组合	Motional Seal Comp., Water	1	
17	19240/161MJ	水封静环组合	Motionless Seal Comp., Water	1	
18	19260/161MJ	水泵轴油封	Oil Seal	1	
19	19253	水泵轴	Shaft, Water Pump	1	
20	19270	水泵从动齿轮组合	Gear, Driven	1	
21	GB/T893.2	挡圈 10	Circlip, 10	1	
22	11318/156FMI-2	定位销 (8×14)	Set Pin (8×14)	2	
23	19620/1P57MJ	水管环箍组合	Clamp, Water hose	2	
24	19610	发动机水管组合	Hose	1	
25	GB/T16674.1	螺栓 M6×95	Bolt, M6×95	1	
26	GB/T16674.1	螺栓 M6×90	Bolt, M6×90	1	
27	GB/T16674.1	螺栓 M6×30	Bolt, M6×30	2	
28	GB/T16674.1	螺栓 M6×40	Bolt, M6×40	9	
29	12315/156FMI-2	垫圈 6	Washer, 6	1	